

olivetti



EXPLOR@950

POS-SYSTEM MIT INTEGRIERTEM TFT-LCD TOUCH SCREEN

Die Explor@950 ist ein **leistungsfähiges** POS-System mit Touchscreen und neuestem Hochleistungs-Prozessor.

Ausgestattet mit der neuesten Technologie Intel Q67 **Quad/Dual Core** (Sandy Bridge), ist die Explor@950 bestens geeignet **für Handel, Hotels, Restaurants, Industriegewerbe** und andere Branchen.

Die Explor@950 bietet **langlebige** Komponenten, **fortschrittliche Kühlungs-**Technologie, **wechselbare Festplatten** mit **RAID**-Funktion für die Datensicherung und ein **VESA** Wandmontage-System.

LEISTUNGSFÄHIGE UND INNOVATIVE POS

INTEL SANDY BRIDGE QUAD/DUAL CORE TECHNOLOGIE

VIELE SCHNITTSTELLEN FÜR JEDE APPLIKATIONSANFORDERUNG

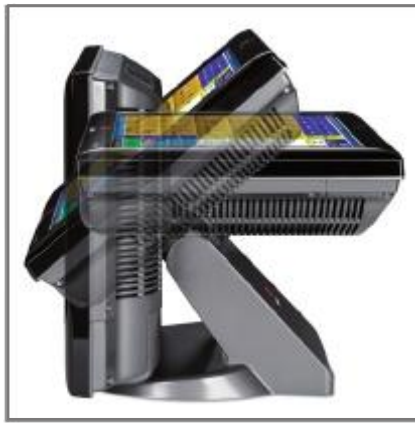
DISPLAY MIT GROSSEM NEIGUNGSWINKEL (0°-90°)

AUSWECHSELBARE FESTPLATTEN MIT RAID FUNKTION

PASSEND FÜR JEDE UMGEBUNG DANK DES ELEGANTEN DESIGNS UND DES STAUB- UND SPRITZWASSERSCHUTZES (IP65 STANDARD)



DUAL LAN, ZWEI AUSTAUSCHBARE FESTPLATTEN UND RAID FUNKTION



GROSSER NEIGUNGSWINKEL (0°-90°)



VFD KUNDENANZEIGE ODER ZWEITES TFT-LCD DISPLAY (optional)

TECHNISCHE DATEN

MOTHERBOARD	Prozessor	Intel Sandy Bridge LGA1155 Core i3 - 2120 3,3 GHz / L3: 3MB 2 Core / 65 Watt	RAM Speicher	2 GB DDR3 1066 / 1333 DIMMs, 2 Steckplätze, max. 8 GB		
	Chipsatz	Intel Q67	Audio	Lautsprecher 1x 1,5 W		
LCD / TOUCH SCREEN	LCD-Größe	15" TFT LCD - AUO	Touch Screen Typ	Resistive (5 Wires)		
	Helligkeit	250 cd/m ² , Anpassung über BIOS	Schwenkbereich	0° ~ 90°		
	Auflösung	1.024 x 768 Pixel				
SPEICHER	Festplatte	2 x 2,5" austauschbare SATA HDD 160 GB, unterstützt RAID 0 und 1 (zweite HDD optional)	Erweiterungssteckplatz	1 Slot für Compact Flash		
	Ein / Aus	Netzschalter HDD LAN	Rückseite-Schnittstellen	Seriell/COM: 3x COM: COM 1: RS-232/422/485, DB9; COM 2 / 5: RS-232, DB9, Pin9 w/RI/5V/12V USB: 6x (2.0): 4 extern, 2 intern 2x LAN: (10/100/1000) RJ45, unterstützt Wake On LAN Parallel: 1 x DB25 Kassenschublade: 1x RJ11 PS2 Tastatur/Maus: 1x Mini DIN VGA: 1x DB15 Netzanschluss: 1x		
UMGEBUNG	EMC & Sicherheit	Class B, CE	Betriebstemperatur	0°C ~ 40°C		
	Externes Netzteil	Adapter 180 W, 19 V	Lagertemperatur	-20°C ~ 60°C		
OPTIONEN	Magnetkartenleser	MSR 3 Spuren (PS2) MSR 3 Spuren (PS2) + Fingerprint Reader (USB) MSR 3 Spuren (PS2) + i-Button Reader (PS2)	Kundenanzeige	VFD 2 Zeilen je 20 Zeichen (COM)		
			Kunden-Display	12.1" TFT-LCD ohne Touch		
SONSTIGES	Gehäuse	Kunststoff / Aluminium	Abmessungen (BxTxH)	380 x 260 x 315 mm		
	Wandmontage	VESA Wandbefestigungssystem			Gewicht	7,95 kg
	Betriebssysteme	POSReady 2009, Optional: WEPOS, Windows XP, XP Embedded, Windows 7				

Alle Warenzeichen anerkannt. Technische Änderungen vorbehalten.
Gültigkeit hat die aktuelle technische Produktspezifikation.
(11/11) - Code: 700152-00.

EXPLOR@950 wird vertrieben von:
Olivetti Exclusive Sales Agency Austria & Switzerland
Hirschstettner Strasse 19-21 (Objekt K), A-1220 Wien
Telefon: +43 (0)1 86335-0, Telefax: +43 (0)1 86335-493
www.olivetti.at / www.olivetti.ch

